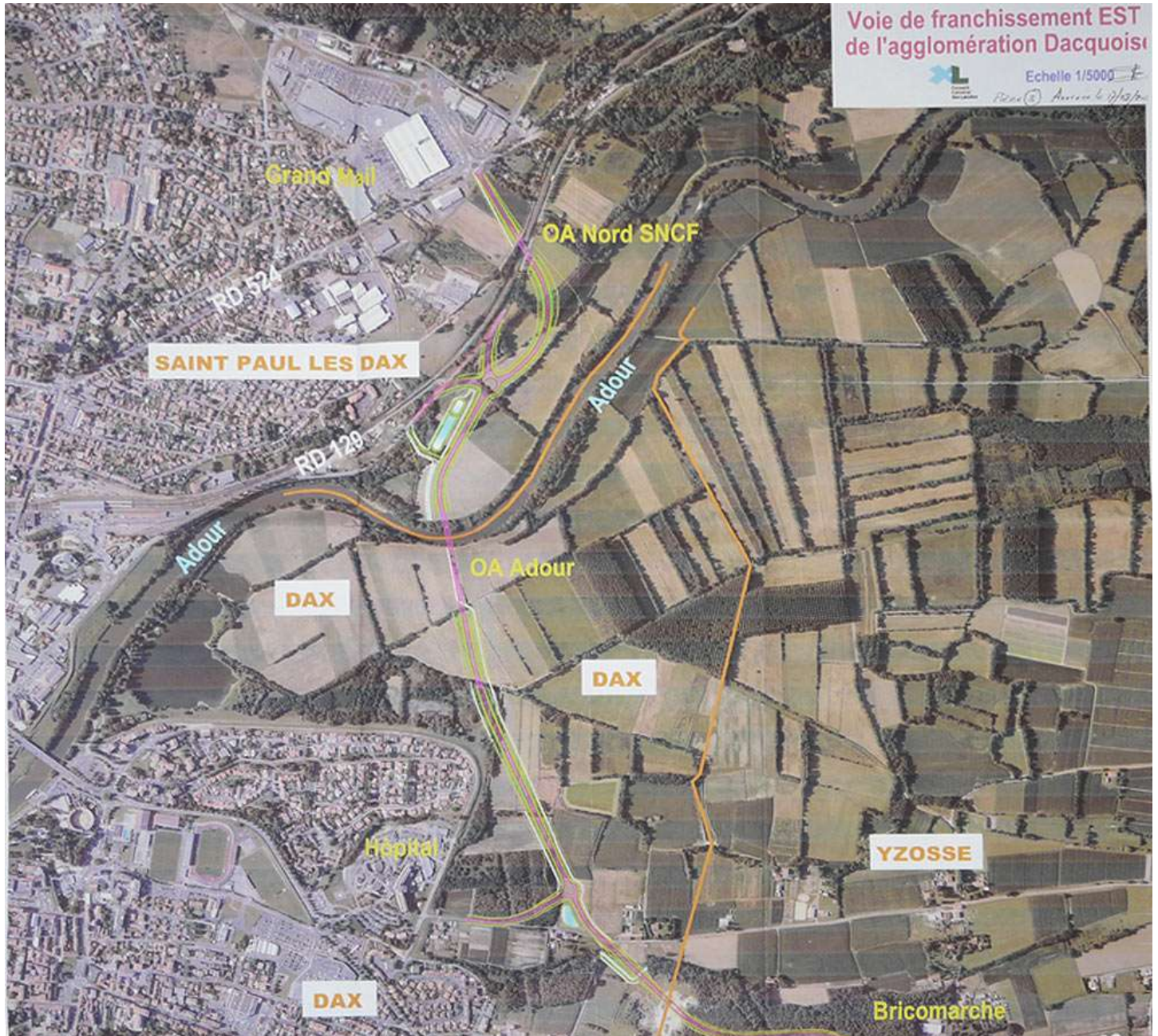


LE FRANCHISSEMENT EST DE DAX À L'ÉPREUVE DES CRUES

M. Jean-Marie MARCO, directeur de l'aménagement au Conseil général qui maîtrise le projet, avait employé deux fois le terme « transparent » dans le journal « Sud-Ouest » du vendredi 20 avril 2007... Extraits : « On sait déjà que ce pont aura une ouverture hydraulique de 293 mètres. Cela signifie qu'il sera « transparent » pour le fleuve qui ne rencontrera pas d'entraves » ; « Sachant par ailleurs, que les remblais sur lesquels sera construite la future route seront eux aussi « transparents » et permettront donc aux crues et aux animaux de circuler. »



Franchissement Est de Dax : carte des travaux. Le viaduc de 295 m (OA Adour) apparaît en rose, perpendiculaire à l'Adour. Les remblais sont figurés en jaune, barrant la zone d'expansion des crues...
Reproduction de la carte figurant dans l'enquête publique...



Bien avant le début des travaux, en 2005, la vaste zone d'expansion des crues est sans entraves. Au premier plan le ruisseau de l'Arroudet, qui se jette dans l'étang de l'Estey à Dax. Au fond la rive droite de l'Adour et Saint Paul lès Dax.. Photo prise le 24 janvier 2005 à 13h25. Crédit photographique : Jean-Pierre ESPIL.



Coordonnées GPS du marqueur	
Latitude (Décimal)	43.71650079651646
Longitude (Décimal)	-1.0362150160522106
Latitude (Sexagésimal)	N 43° 42' 59.4036" (+43° 42' 59.4036")
Longitude (Sexagésimal)	W 1° 2' 10.374" (-1° 2' 10.374")

Balise WSB



Idem en 2006, la vaste zone d'expansion des crues est sans entraves, en rive droite du ruisseau de l'Arroudet, qui se jette dans l'étang de l'Estey à Dax. Au fond la rive droite de l'Adour et Saint Paul lès Dax, au bout de la ligne électrique à haute tension. Photo prise le 5 septembre 2006 à 18h56. Crédit photographique : Jean-Pierre ESPIL.



Coordonnées GPS du marqueur	
Latitude (Décimal)	43.71650079651646
Longitude (Décimal)	-1.0362150160522106
Latitude (Sexagésimal)	N 43° 42' 59.4036" (+43° 42' 59.4036")
Longitude (Sexagésimal)	W 1° 2' 10.374" (-1° 2' 10.374")

Balise WSB



Zone d'expansion des crues sans entraves en 2007, le long de la digue de l'hôpital. Photo prise le 25 décembre 2007 à 15h39. Crédit photographique : Jean-Pierre ESPIL.



Coordonnées GPS du marqueur	
Latitude (Décimal)	43.71347824499137
Longitude (Décimal)	-1.0359804919432918
Latitude (Sexagésimal)	N 43° 42' 48.5208" (+43° 42' 48.5208")
Longitude (Sexagésimal)	W 1° 2' 9.5274" (-1° 2' 9.5274")

Balise WSB



Vue de la rive gauche du lit mineur de l'Adour, sur le tracé du futur viaduc. Le ruisseau de l'Arroudet a un peu débordé, mais s'évacuera rapidement, car la vaste zone d'expansion des crues est sans entraves. Photo prise le 17 avril 2009 à 17h22. Crédit photographique : Jean-Pierre ESPIL.



Coordonnées GPS du marqueur	
Latitude (Décimal)	43.72005399875237
Longitude (Décimal)	-1.0383837512206355
Latitude (Sexagésimal)	N 43° 43' 12.1938" (+43° 43' 12.1938")
Longitude (Sexagésimal)	W 1° 2' 18.1818" (-1° 2' 18.1818")

Balise WSB



Crue de janvier-février 2009, sur le tracé du futur franchissement Est de Dax. Au fond la rive droite de l'Adour et Saint Paul lès Dax. La vaste zone d'expansion des crues est sans entraves. Photo prise le 27 janvier 2009 à 14h30. Crédit photographique : Jean-Pierre ESPIL.



Coordonnées GPS du marqueur	
Latitude (Décimal)	43.71766571880903
Longitude (Décimal)	-1.0369675448607723
Latitude (Sexagésimal)	
	N 43° 43' 3.5976" (+43° 43' 3.5976")
Longitude (Sexagésimal)	
	W 1° 2' 13.0842" (-1° 2' 13.0842")

Balise WSB



Crue de janvier-février 2009. Vue sur l'hôpital de Dax. La vaste zone d'expansion des crues est sans entraves. Photo prise à l'Est du tracé du futur franchissement Est de Dax le 27 janvier 2009 à 12h14. Crédit photographique : Jean-Pierre ESPIL.



Coordonnées GPS du marqueur	
Latitude (Décimal)	43.713121520733644
Longitude (Décimal)	-1.0333841136168758
Latitude (Sexagésimal)	N 43° 42' 47.2386" (+43° 42' 47.2386")
Longitude (Sexagésimal)	W 1° 2' 0.1824" (-1° 2' 0.1824")

Balise WSB



Début des travaux, en 2012 (fabrication d'un pont provisoire en béton armé pour que les camions franchissent le ruisseau de l'Arroudet). La vaste zone d'expansion des crues est toujours sans entraves. Au fond la rive droite de l'Adour et Saint Paul lès Dax. Photo prise le 14 janvier 2012 à 16h22. Crédit photographique : Jean-Pierre ESPIL.



Coordonnées GPS du marqueur	
Latitude (Décimal)	43.71650079651646
Longitude (Décimal)	-1.0362150160522106
Latitude (Sexagésimal)	N 43° 42' 59.4036" (+43° 42' 59.4036")
Longitude (Sexagésimal)	W 1° 2' 10.374" (-1° 2' 10.374")

Balise WSB



Début du remblayage... La vaste zone d'expansion des crues est toujours quasiment sans entraves. Au fond la rive droite de l'Adour et Saint Paul lès Dax. Photo prise le 18 février 2012 à 16h16. Crédit photographique : Jean-Pierre ESPIL.



Coordonnées GPS du marqueur	
Latitude (Décimal)	43.717122914636505
Longitude (Décimal)	-1.0370533755492488
Latitude (Sexagésimal)	N 43° 43' 1.6428" (+43° 43' 1.6428")
Longitude (Sexagésimal)	W 1° 2' 13.3908" (-1° 2' 13.3908")

Balise WSB



Remblayage en rive droite de l'Adour, côté St Paul lès Dax, pour supporter le viaduc... Photo prise le 8 mars 2012 à 15h47. Crédit photographique : Jean-Pierre ESPIL.

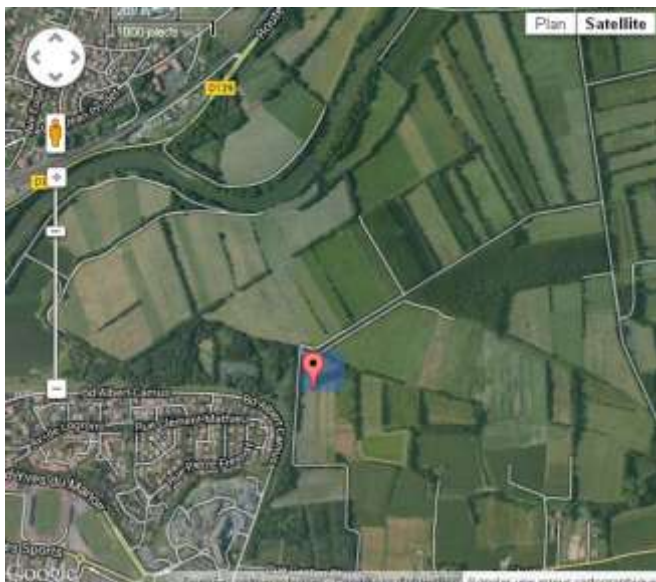


Coordonnées GPS du marqueur	
Latitude (Décimal)	43.71997645869101
Longitude (Décimal)	-1.0380618861388484
Latitude (Sexagésimal)	N 43° 43' 11.9136" (+43° 43' 11.9136")
Longitude (Sexagésimal)	W 1° 2' 17.0232" (-1° 2' 17.0232")
Balise WSB	



295 m pour
laisser passer
des millions de
mètres cubes
d'eau

Remblayage en rive gauche et droite de l'Adour. La zone d'expansion des crues est désormais fermée, sauf au niveau de l'ouverture de 295 m destinée à l'évacuation des millions de m³ de la crue. Photo prise le 15 mars 2012 à 18h04. Crédit photographique : Jean-Pierre ESPIL.



Coordonnées GPS du marqueur	
Latitude (Décimal)	43.715447945050926
Longitude (Décimal)	-1.0360877803038875
Latitude (Sexagésimal)	N 43° 42' 55.6128" (+43° 42' 55.6128")
Longitude (Sexagésimal)	W 1° 2' 9.9162" (-1° 2' 9.9162")

Balise WSB



Zoom de l'ouverture de 295 m destinée au viaduc de 5 travées et à l'évacuation des millions de m³ de la crue. La pile de droite se situe sur la rive droite de l'Adour. Photo prise le 23 mars 2012. Crédit photographique : Jean-Pierre ESPIL.



Coordonnées GPS du marqueur	
Latitude (Décimal)	43.71650079651646
Longitude (Décimal)	-1.0362150160522106
Latitude (Sexagésimal)	N 43° 42' 59.4036" (+43° 42' 59.4036")
Longitude (Sexagésimal)	W 1° 2' 10.374" (-1° 2' 10.374")

Balise WSB



Digue remblayée de 40 m de largeur et de 6 m de hauteur coupant en deux la zone d'expansion des crues, avant la pose du viaduc. Photo prise le 31 mars 2012 à 17h07. Crédit photographique : Jean-Pierre ESPIL.



Coordonnées GPS du marqueur	
Latitude (Décimal)	43.717060879560826
Longitude (Décimal)	-1.0372035792540828
Latitude (Sexagésimal)	N 43° 43' 1.4196" (+43° 43' 1.4196")
Longitude (Sexagésimal)	W 1° 2' 13.9344" (-1° 2' 13.9344")

Balise WSB



Vue d'ensemble d'une portion de la digue et du viaduc de 5 travées. L'ouverture « naturelle » de 700 à 800 m a été réduite aux 295m du viaduc, soit plus de la moitié. Photo prise le 3 novembre 2012 à 18h14. Crédit photographique : Jean-Pierre ESPIL.



Coordonnées GPS du marqueur	
Latitude (Décimal)	43.71650079651646
Longitude (Décimal)	-1.0362150160522106
Latitude (Sexagésimal)	N 43° 42' 59.4036" (+43° 42' 59.4036")
Longitude (Sexagésimal)	W 1° 2' 10.374" (-1° 2' 10.374")

Balise WSB



La crue, commencée en janvier 2013, s'évacue lentement jusqu'en mars 2013. On voit bien que l'ouvrage n'est pas « transparent » (comme le Conseil Général des Landes l'a affirmé), pour « permettre aux crues et aux animaux de circuler ». Photo prise le 15 février 2013 à 15h12. Crédit photographique : Jean-Pierre ESPIL.



Coordonnées GPS du marqueur	
Latitude (Décimal)	43.71867377065537
Longitude (Décimal)	-1.0364954760741512
Latitude (Sexagésimal)	N 43° 43' 7.2264" (+43° 43' 7.2264")
Longitude (Sexagésimal)	W 1° 2' 11.3814" (-1° 2' 11.3814")

Balise WSB



Où l'on constate que cette partie de la digue (jusqu'à l'hôpital de Dax au fond à gauche), au reflet des cabanes de chantier, est quasiment à fleur d'eau. Une crue décennale l'aurait submergée. En tout cas elle fait barrage et interdit l'expansion de la crue, donc elle ralentit le débit de la décrue. Photo prise le 15 février 2013 à 15h13. Crédit photographique : Jean-Pierre ESPIL.



Coordonnées GPS du marqueur	
Latitude (Décimal)	43.71867377065537
Longitude (Décimal)	-1.0364954760741512
Latitude (Sexagésimal)	N 43° 43' 7.2264" (+43° 43' 7.2264")
Longitude (Sexagésimal)	W 1° 2' 11.3814" (-1° 2' 11.3814")

Balise WSB



Évacuation des millions de m³ par l'ouverture de 295 m du viaduc. Photo prise le 15 février 2013 à 15h14.
Crédit photographique : Jean-Pierre ESPIL.



Coordonnées GPS du marqueur	
Latitude (Décimal)	43.71867377065537
Longitude (Décimal)	-1.0364954760741512
Latitude (Sexagésimal)	N 43° 43' 7.2264" (+43° 43' 7.2264")
Longitude (Sexagésimal)	W 1° 2' 11.3814" (-1° 2' 11.3814")

Balise WSB



L'immensité aquatique des Barthes de l'Adour, qui stagne et asphyxie la faune et la flore si elle ne peut pas s'évacuer rapidement. Photo prise le 15 février 2013 à 15h37. Crédit photographique : Jean-Pierre ESPIL.



Coordonnées GPS du marqueur	
Latitude (Décimal)	43.71867377065537
Longitude (Décimal)	-1.0364954760741512
Latitude (Sexagésimal)	N 43° 43' 7.2264" (+43° 43' 7.2264")
Longitude (Sexagésimal)	W 1° 2' 11.3814" (-1° 2' 11.3814")

Balise WSB



Photo zoomée prise à la fin de la décrue, le 3 mars 2013 à 16h14. Crédit photographique : Jean-Pierre ESPIL.



Coordonnées GPS du marqueur	
Latitude (Décimal)	43.71650079651646
Longitude (Décimal)	-1.0362150160522106
Latitude (Sexagésimal)	N 43° 42' 59.4036" (+43° 42' 59.4036")
Longitude (Sexagésimal)	W 1° 2' 10.374" (-1° 2' 10.374")

Balise WSB



Vue du viaduc. Photo zoomée prise à la fin de la décrue, le 3 mars 2013 à 16h14. Crédit photographique : Jean-Pierre ESPIL.



Coordonnées GPS du marqueur	
Latitude (Décimal)	43.71650079651646
Longitude (Décimal)	-1.0362150160522106
Latitude (Sexagésimal)	N 43° 42' 59.4036" (+43° 42' 59.4036")
Longitude (Sexagésimal)	W 1° 2' 10.374" (-1° 2' 10.374")

Balise WSB



L'Adour et le ruisseau de l'Arroudet ont de nouveau débordé début juin 2013, jusqu'au début juillet 2013 (fonte des neiges et propagation de la crue destructrice du Gave de Pau). On distingue le viaduc où les travaux sont momentanément suspendus. Photo prise le 21 juin 2013 à 16h43. Crédit photographique : Jean-Pierre ESPIL.



Coordonnées GPS du marqueur	
Latitude (Décimal)	43.71411413948881
Longitude (Décimal)	-1.0359804919432918
Latitude (Sexagésimal)	
	N 43° 42' 50.8104" (+43° 42' 50.8104")
Longitude (Sexagésimal)	
	W 1° 2' 9.5274" (-1° 2' 9.5274")

Balise WSB

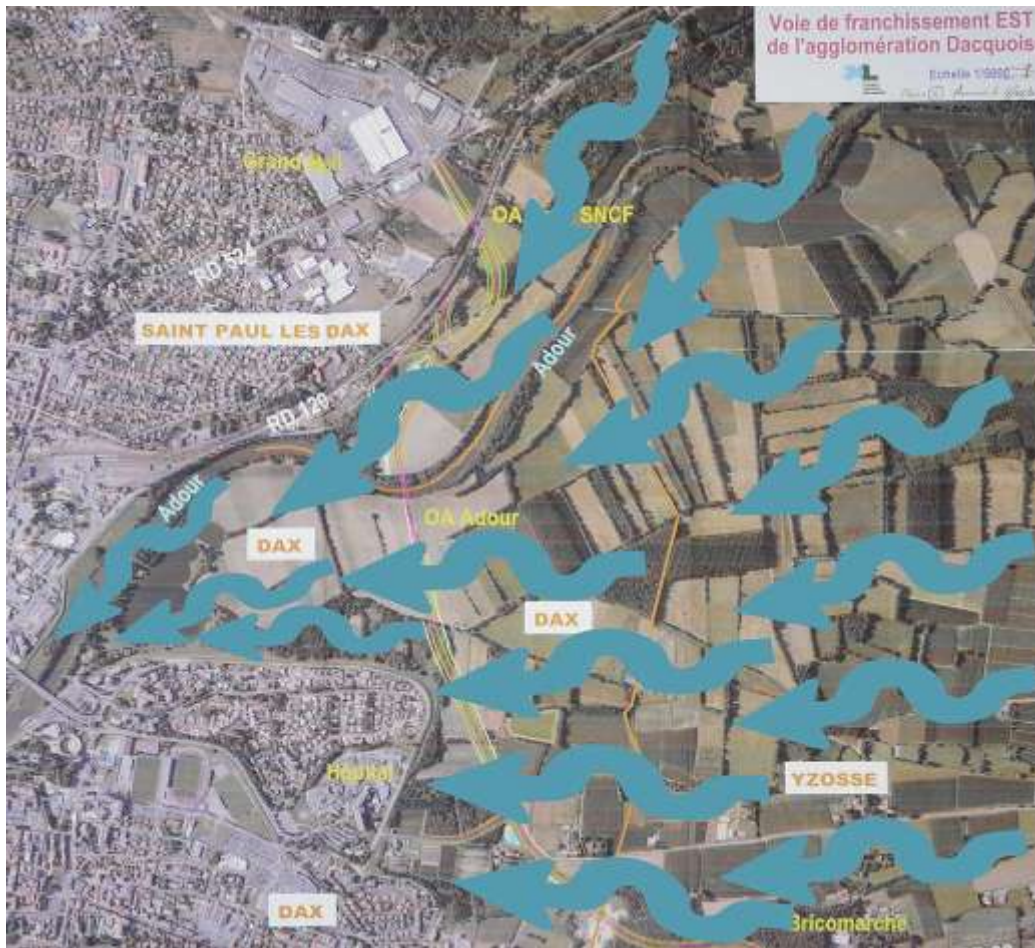


Poursuite de l'apport de remblais sur les 3 km de zone inondable. Les Barthes de l'Adour seront définitivement coupées en deux. Photo prise le 10 août 2013 à 15h53. Crédit photographique : Jean-Pierre ESPIL.



Coordonnées GPS du marqueur	
Latitude (Décimal)	43.71197378480262
Longitude (Décimal)	-1.0346930316161433
Latitude (Sexagésimal)	N 43° 42' 43.1058" (+43° 42' 43.1058")
Longitude (Sexagésimal)	W 1° 2' 4.8948" (-1° 2' 4.8948")

Balise WSB



Simulation de l'expansion des crues avant et après les remblais. Ceux-ci réduisent considérablement le débit, entraînant une stagnation très longue des hautes eaux et l'asphyxie de la flore et de la faune par manque d'oxygène...

