



Fédération S.E.P.A.N.S.O. LANDES

Société pour l'Etude, la Protection et l'Aménagement de la Nature dans le Sud-Ouest (Landes)
1581 route de Cazordite, 40300 CAGNOTTE

De la Nature et des Hommes

www.sepanso40.fr



Cagnotte, le 18 octobre 2019

Madame Anouk VOISIN
Animatrice TRI et PAPI Agglomération dacquoise
Institution Adour
38 rue Victor Hugo
40025 MONT DE MARSAN CEDEX

Transmission électronique : tri.dax@institution-adour.fr

Objet : réunion du Comité de pilotage du PAPI Dax le 18 octobre 2019 à Tartas

Chère Madame,

Nous vous remercions de nous avoir permis de télécharger les documents qui serviront de bases de travail aux membres du Comité de Pilotage. Nous avons étudié ceux-ci et nous les conservons précieusement. Je devais assister à cette réunion à laquelle j'avais été invité, mais j'ai un empêchement familial de dernière minute. Je vous prie d'accepter mes excuses et de présenter également mes excuses aux membres présents.

Permettez-moi de faire part des remarques de la Fédération SEPANSO Landes :

Dans les 116 pages du fichier "Etat_des_lieux_PAPI", il n'y a qu'une seule allusion au contournement Est de Dax (page 59) :

"Le contournement Est de Dax est ouvert à la circulation depuis 2014 et permet d'assurer une connexion entre les deux rives au moins jusqu'une crue centennale. En revanche les raccordements vers Dax et vers Yzosse sont inondés pour ce même niveau de crue donc le contournement permettrait réellement l'évacuation pour les crues fréquentes."

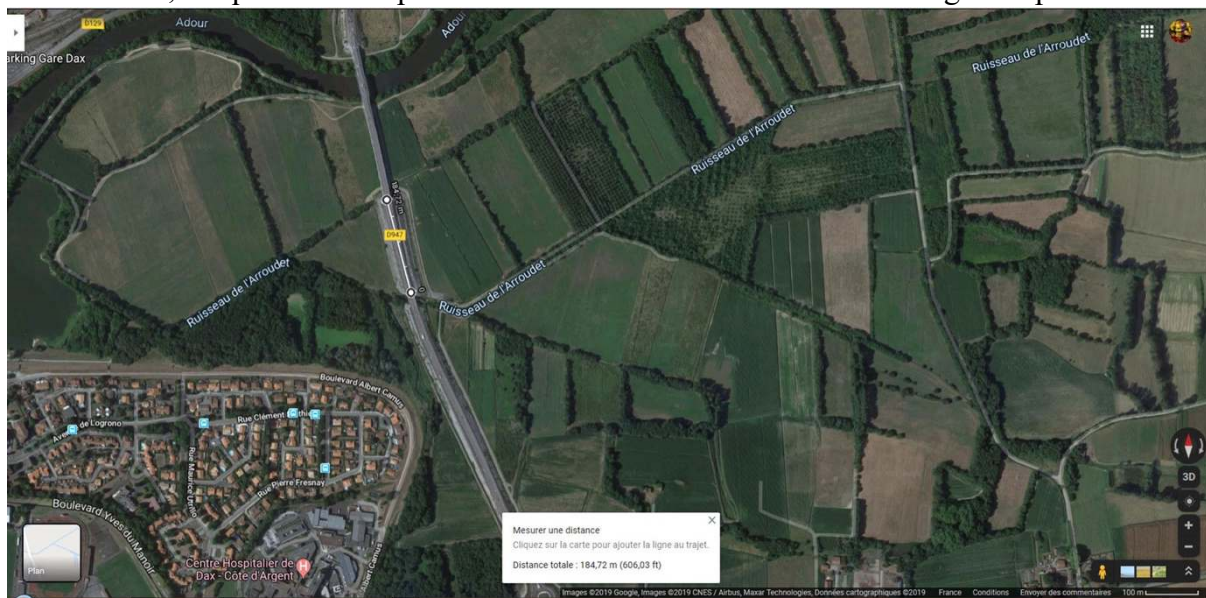
Inexact, à notre avis.

Le raccordement d'Yzosse arrive au giratoire d'Intermarché, sur la route de Montfort (RD 32). Le problème, c'est que ce secteur est le plus bas de la route de Montfort. Il fut inondé en 2014, crue de type trentennal (voir le classement pages 44-45), comme il le fut en 1981 et bien sûr en 1952. Le contournement Est de Dax, même lors d'une crue trentennale, aboutirait à une route de Montfort submergée... donc deviendrait inutilisable !

Pour rendre la route de Montfort insubmersible à cet endroit, il faudrait rehausser la chaussée de plus de 1 m (réf. enquête publique), ce qui rendrait impossible l'accès aux habitations en contrebas de la route de Montfort (réf. enquête publique)...

Page 95 : “En termes d’aménagement, la problématique « inondation » est complexe pour le territoire. La politique d’aménagement doit en effet tendre à réduire la vulnérabilité du territoire, tout en conciliant son développement économique et urbain. La réduction de vulnérabilité passera notamment par la restauration des champs d’expansion de crue (dans la mesure du possible), le repositionnement de certaines digues mais aussi par la consolidation des ouvrages protégeant des zones à très forts enjeux, la prise en compte des inondations dans les documents de planification et d’urbanisme, et l’application de règles constructives mieux adaptées aux effets des inondations.”

Pour restaurer le champ d’expansion des crues, il suffirait de mettre sur piliers la partie de la rocade entre le viaduc et le pont tout neuf construit sur le ruisseau de l’Arroudet, soit 184 m, dernier carat, ce qui a été fait par l’un de nos adhérents en utilisant Google Maps ci-dessous.



Nous souhaitons sincèrement que l’Institution Adour nous écoute enfin et prendra la peine d’étudier ce que la SEPANSO propose comme solution pour limiter l’impact des crues dans le secteur dacquois. Il me serait agréable de penser que vous ferez circuler ce courrier pendant la réunion.

Veuillez agréer, Chère Madame, l’expression de mes sentiments les meilleurs.

Georges CINGAL
Président Fédération SEPANSO Landes
Secrétaire Général Fédération SEPANSO Aquitaine
1581 route de Cazordite - 40300 Cagnotte
+33 5 58 73 14 53
Georges.cingal@orange.fr
<http://www.sepanso40.fr>